

CS-50A

65/50W Linienstrahler EN 54-24



Der CS-50A ist ein Linienstrahler mit einer Länge von 700mm. Durch das kunststoffbeschichtete Alu-Gehäuse ergibt sich eine wetterfeste Konstruktion die sowohl im Innenbereich als auch im Außenbereich einsetzbar ist. Die Anordnung der 77mm Lautsprecher-Chassis ergibt eine starke Bündelung in vertikaler Richtung und erlaubt somit eine gezielte Beschallung unter der Vermeidung von unerwünschten Reflektionen.

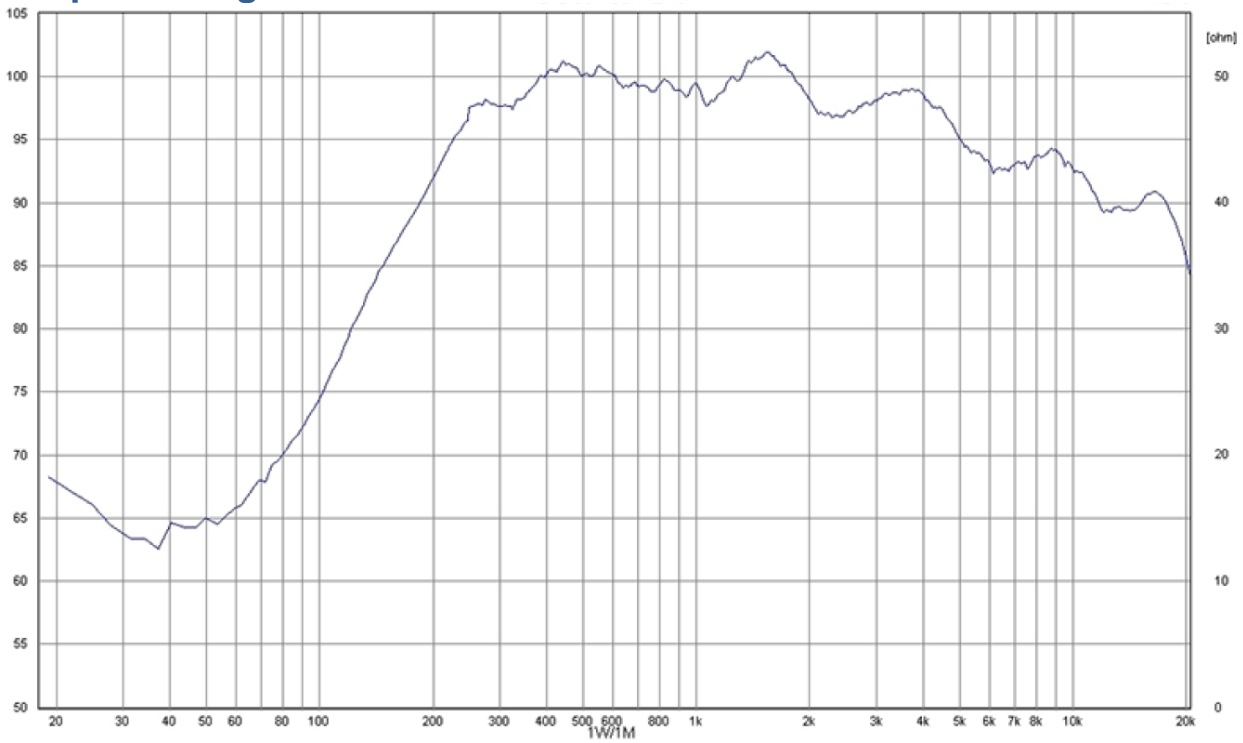
Der integrierte Übertrager ermöglicht einen Betrieb als 100 Volt-Lautsprechersystem. Dabei sind Leistungsanpassungen von 30W, 15W und 7,5W möglich.

Der CS-50A Linienstrahler ist in RAL 9006 lieferbar. Auf Wunsch ist eine Lackierung in allen RAL-Classic Farbtönen gegen Aufpreis möglich.

Befestigungsmöglichkeiten:

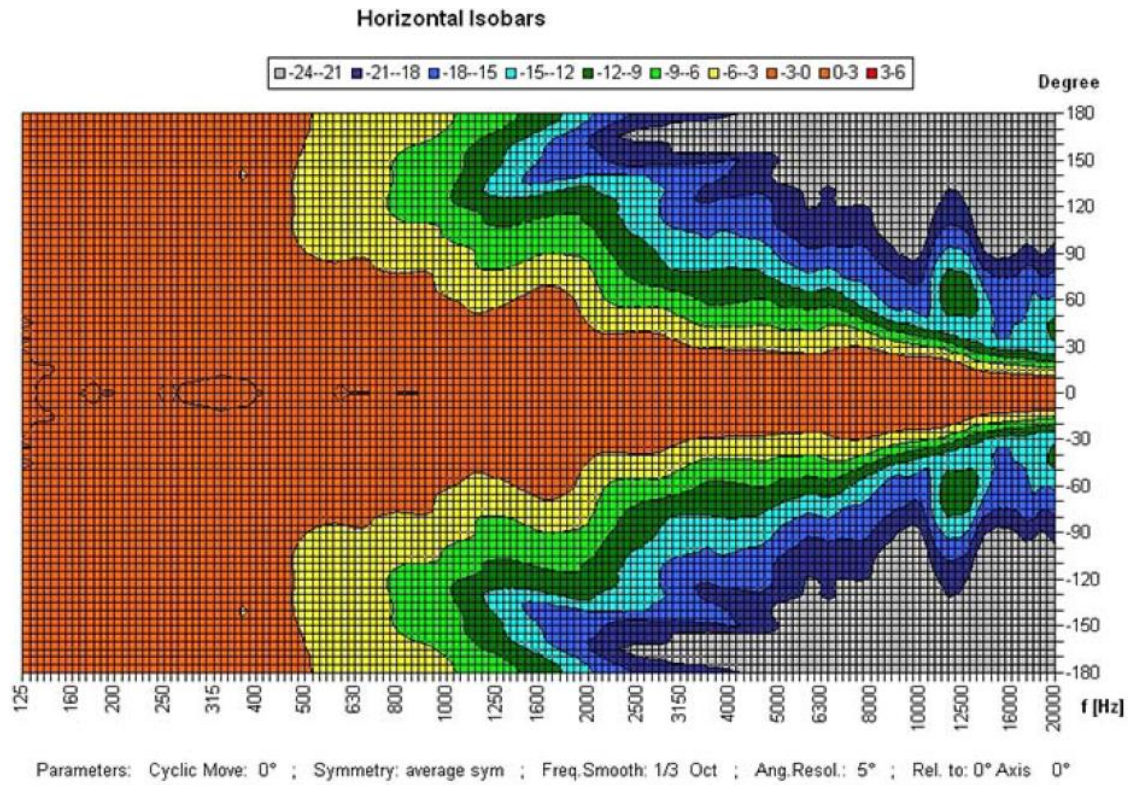
Die Montage erfolgt über ein mittig angeordnetes Drehgelenk mit dem eine geneigte und geschwenkte Montage entsprechend den Anforderungen ermöglicht wird.

Frequenz-Diagramm:

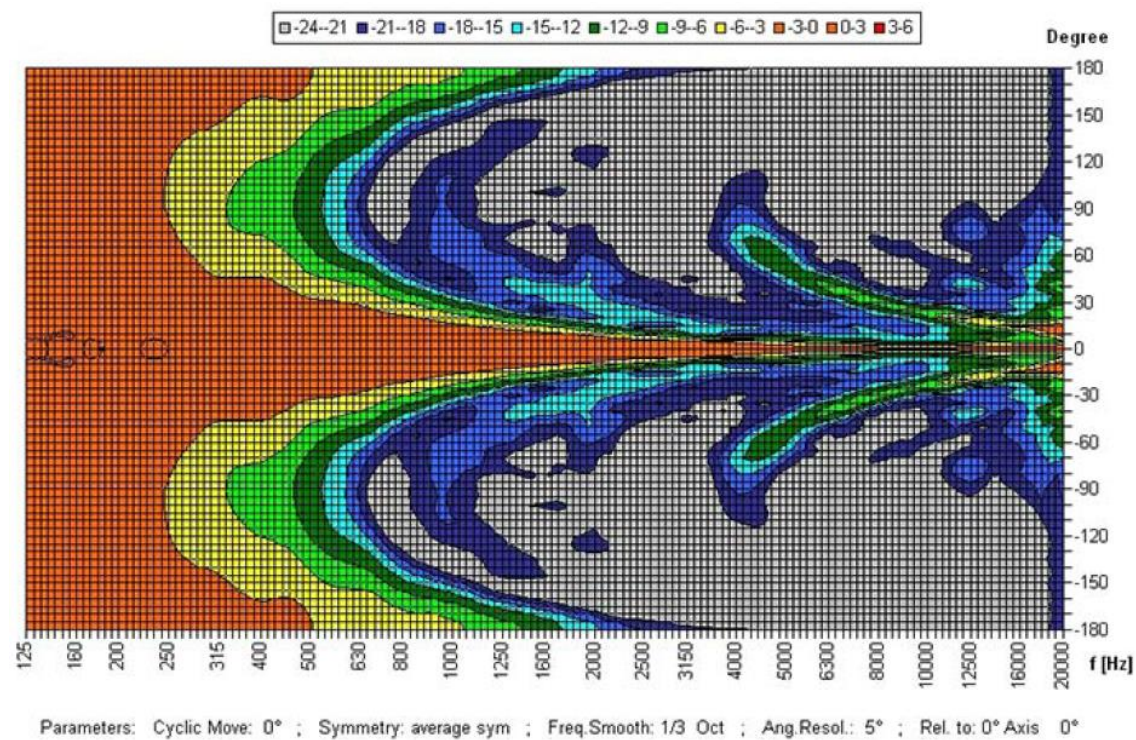


Isobaren-Diagramm:

Horizontale Isobaren:



Vertikale Isobaren:



Technische Daten:

Bezeichnung	CS-50A
Nennbelastbarkeit bei 100V	30W /15W / 7,5W
Nennbelastbarkeit der Lautsprecher	50W
Übertragungsbereich	230Hz – 16,5kHz
Frequenzgang	137Hz – 23,5Hz
Schalldruckpegel 1W/1m	101,8 dB
Schalldruckpegel 1W/4m	89,3 dB
Schalldruckpegel, SPLmax/4m	104dB
Empfindlichkeit 1W/4m, EN 54-24	81,0dB
Empfindlichkeit 1W/1m, IEC 268-5	93,0dB
Öffnungswinkel -6dB, 500Hz	H=360°, v=114°
Öffnungswinkel -6dB, 1kHz	H=190°, v=50°
Öffnungswinkel -6dB, 2kHz	H=160°, v=26°
Öffnungswinkel -6dB, 4kHz	H=85°, v=13°
Maße (H x B x T)	714x100x92mm, Tiefe mit Gelenkhalterung: 183mm
Gewicht	3,8kg
Material	Aluminium
Schutzklasse	IP66
Befestigung	Drehgelenk
Anschluss	2-polige Keramikklebme
Farbe	RAL 9006, weißaluminium
Zertifiziert nach	EN 54-24: 1483/CPD/0315

Technische Zeichnung:

Maße in mm [in]

